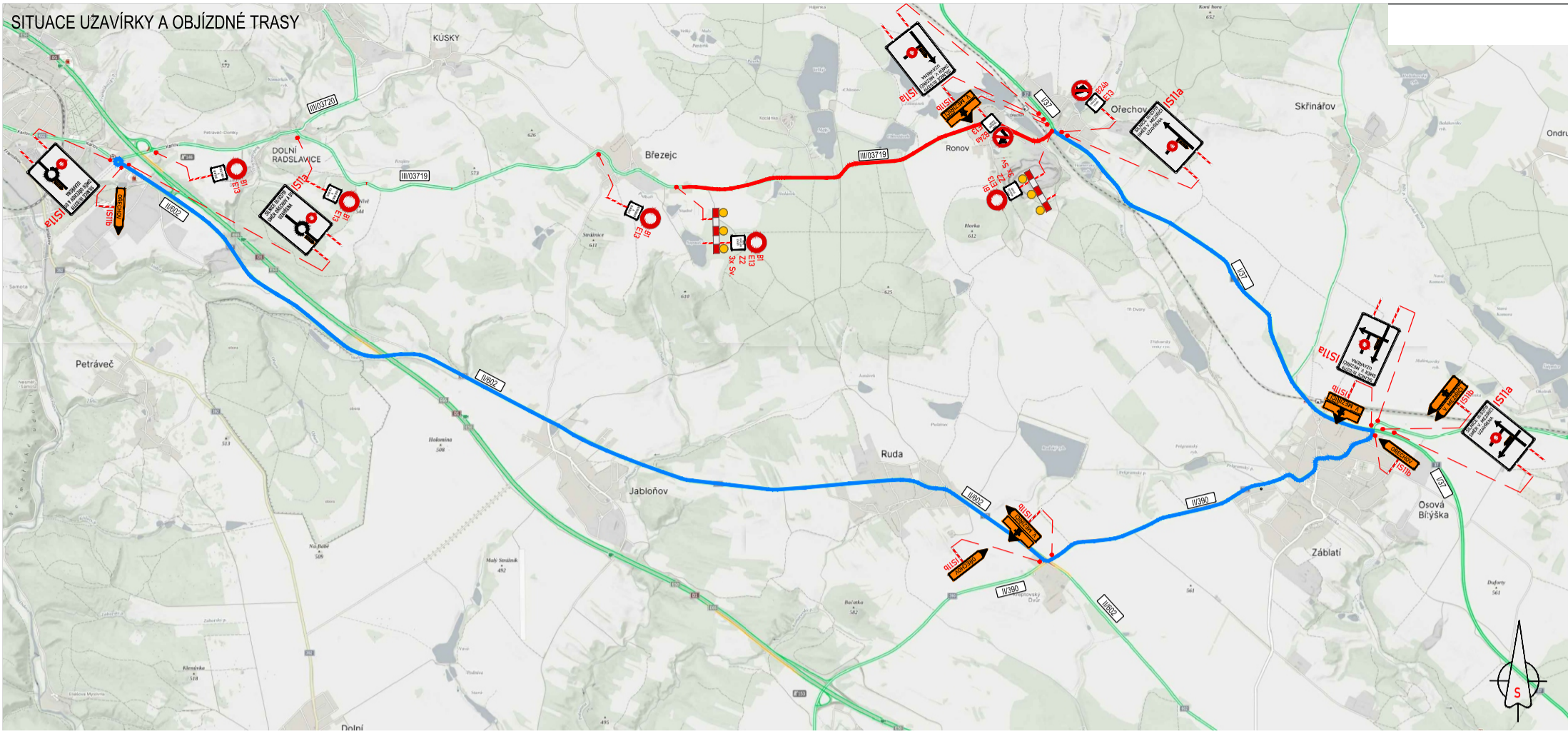
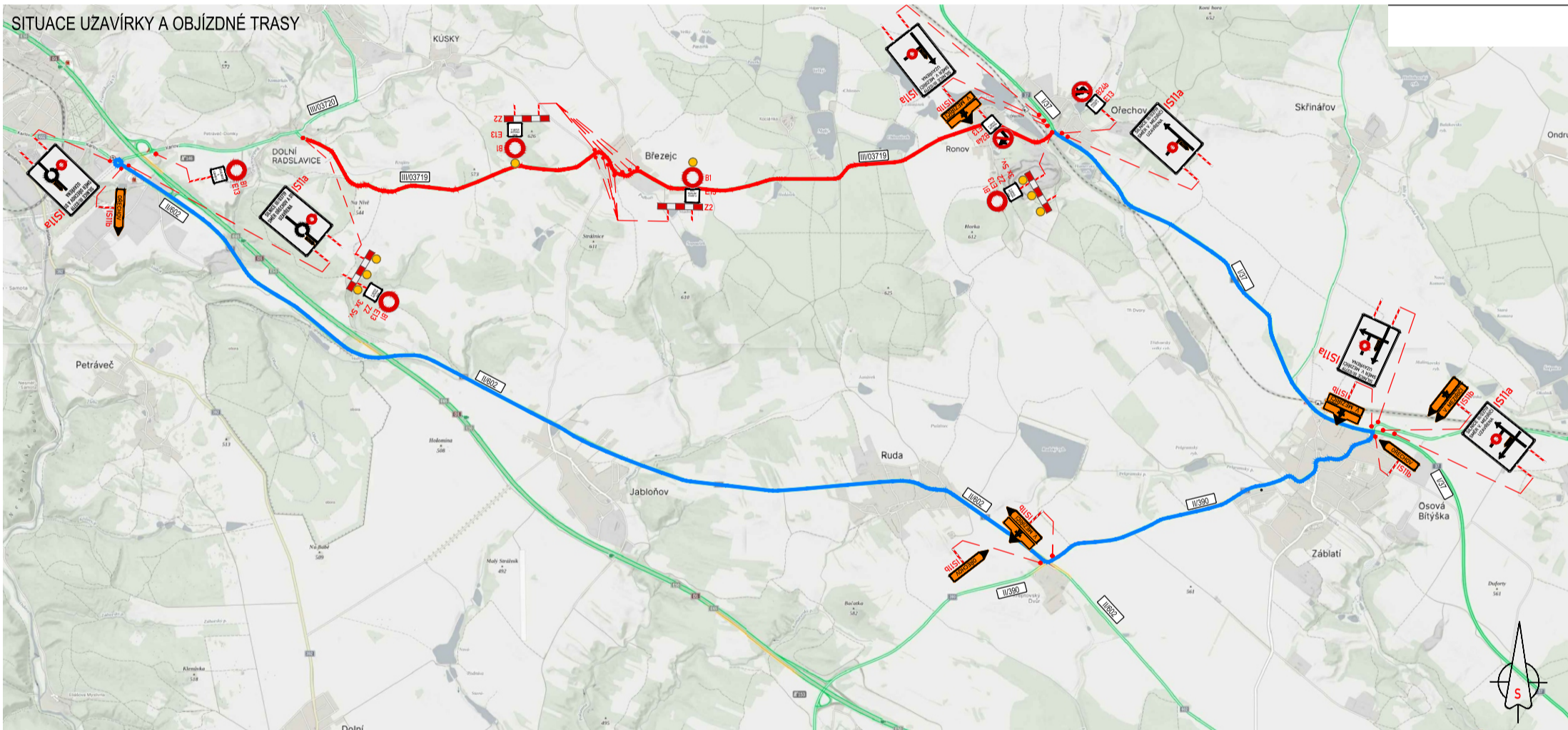


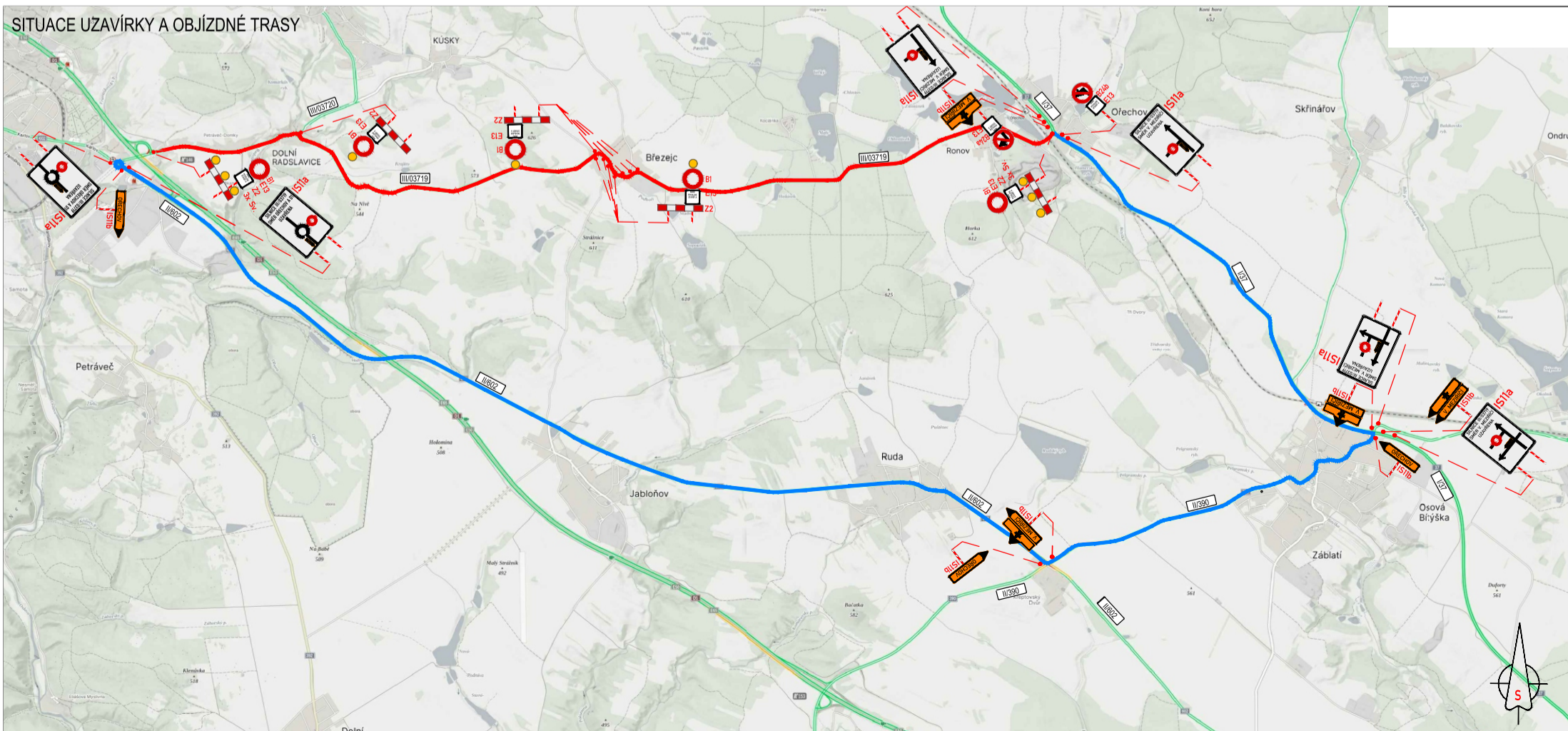
SITUACE UZAVÍRKY A OBJÍZDNÉ TRASY



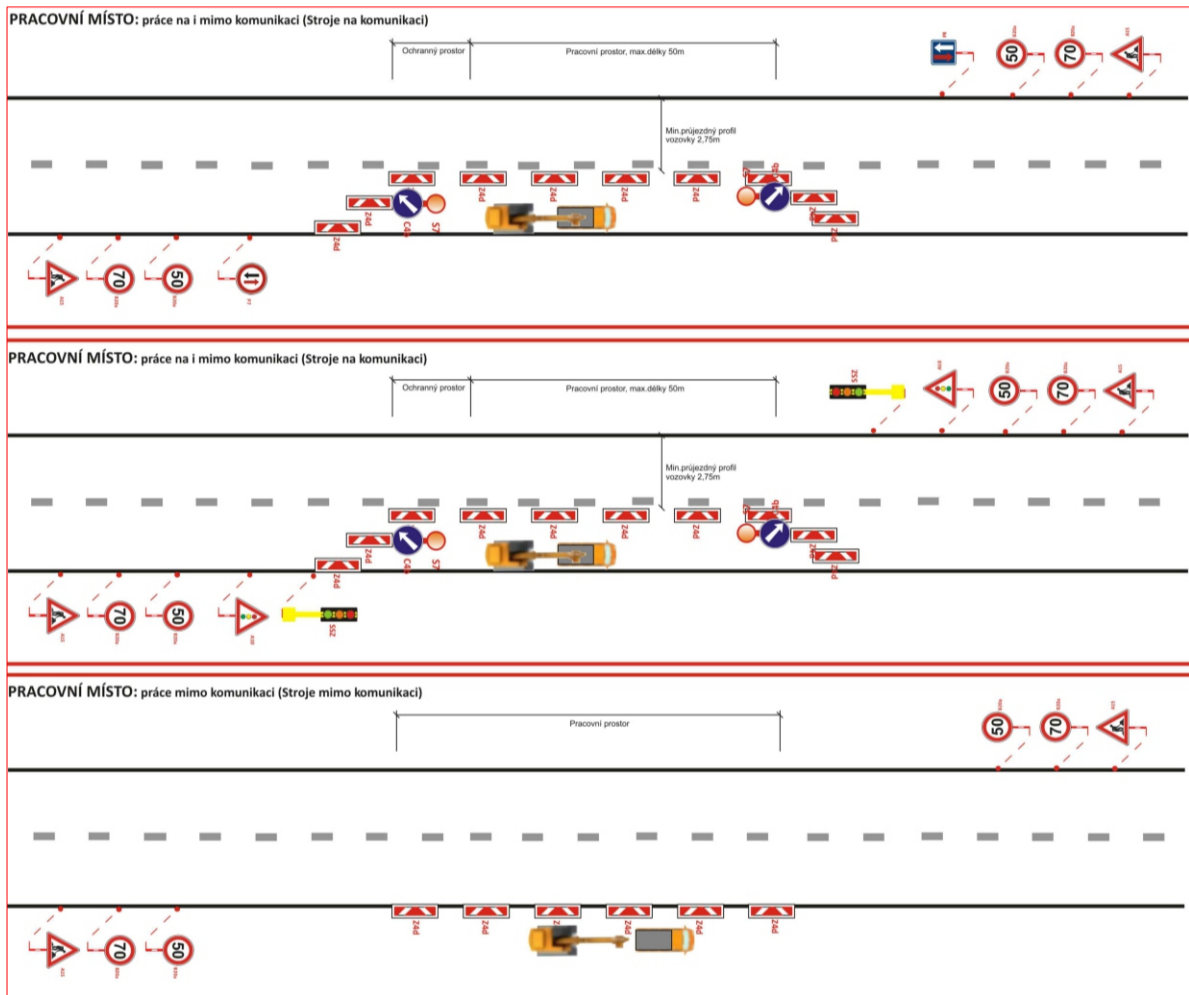
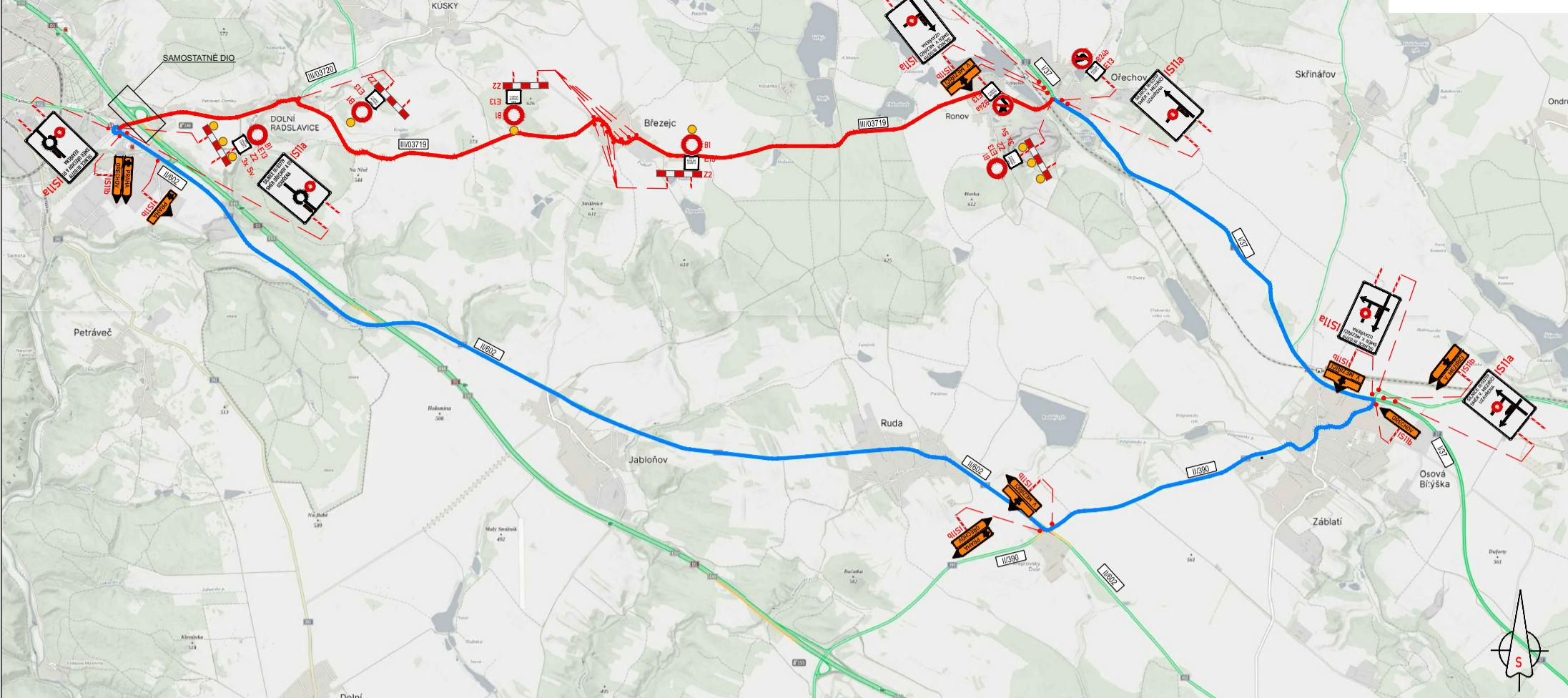
SITUACE UZAVÍRKY A OBJÍZDNÉ TRASY



SITUACE UZAVÍRKY A OBJÍZDNÉ TRASY



SITUACE UZAVÍRKY A OBJÍZDNÉ TRASY



LEGENDA DOPRAVNÍHO ZNAČENÍ:

	STÁVAJÍCÍ MÍSTNÍ ÚPRAVA DOPRAVNÍHO ZNAČENÍ		NAVRŽENÉ PŘECHODNÉ DOPRAVNÍ ZNAČENÍ
	STÁVAJÍCÍ MÍSTNÍ ÚPRAVA DOPRAVNÍHO ZNAČENÍ DOČASNĚ ZRUŠENA		PRACOVNÍ MÍSTO STAVBY

- TRVALÉ DOPRAVNÍ ZNAČENÍ, KTERÉ BUDE V ROZPORU S NAVRŽENOU PŘECHODNOU ÚPRAVOU PROVOZU, BUDE ZNEPLATNĚNO PŘESKRTNUTÍM NEBO ZAKRYTÍM.
- DZ B28 BUDE OSAŽENO 7 DNÍ PŘED ZAHÁJENÍM STAVBY.
- NAVRŽENÉ ZNAČENÍ DLE TP66 - ZÁSADY PRO OZNAČOVÁNÍ PRACOVNÍCH MÍST NA POZEMNÍCH KOMUNIKACÍCH II. VYDÁNÍ.

VYPRACOVAL:	KAŠPAR VOJTĚCH	
KRAJ: VYSOČINA	OKRES: ŽDĀR NAD SÁZAVOU	KÚ: VELKÉ MEZIRÍČÍ
STAVBA:		
<p>OPRAVA SILNIC POŠKOZENÝCH MODERNIZACÍ D1 V KRAJI VYSOČINA . OBLAST VÝCHOD SITUACE UZAVÍRKY SILNICE III/03719</p>		
NÁZEV VÝKRESU:	SITUACE MÍSTNÍ ÚPRAVY DOPRAVNÍHO ZNAČENÍ	
		 Značky Vysočina s.r.o. / IČ: 01526588, DIČ: CZ01525588 / Bezděkov 12, 589 01 Třebíč
DATUM		6/2023
FORMÁT		
ČÍSLO VÝKRESU:		1